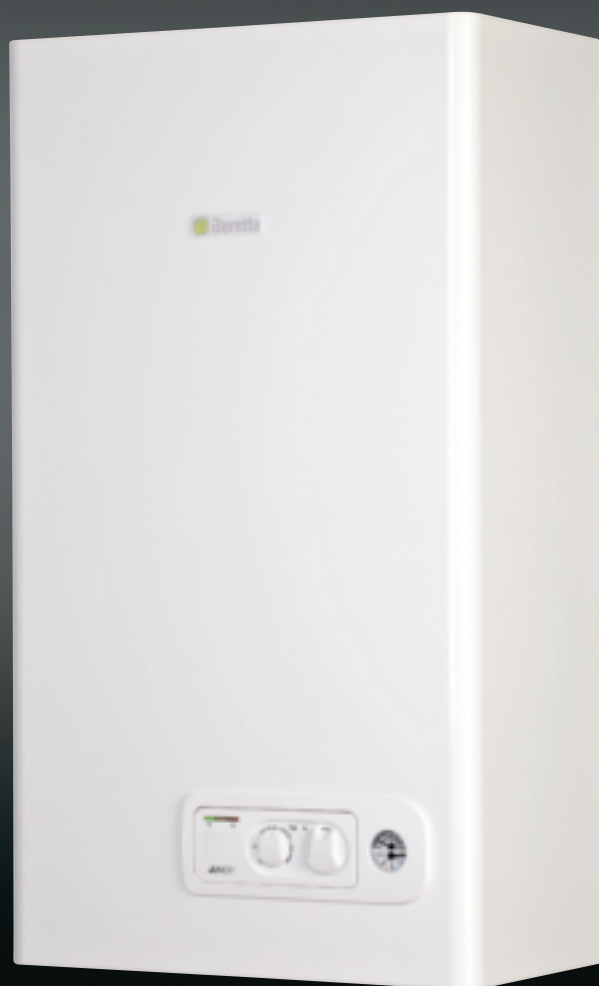


Junior

Chaudières murales mixtes instantanées



Traditionnelles / Murales

Résidentiel

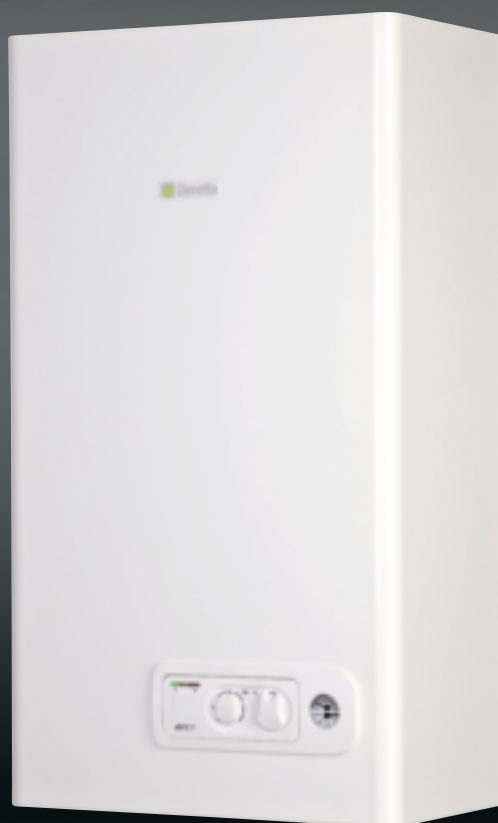
 **Beretta**

Junior: simplicité et qualité

Junior, la chaudière conçue pour offrir simplicité d'utilisation et flexibilité d'installation, naît de l'union parfaite entre tradition et innovation, incarnée par Beretta.

Junior est une chaudière de qualité, qui associe des performances élevées à une forme compacte. Son design italien, essentiel et esthétique, s'intègre parfaitement dans tous les décors.

Dotée d'un nouvel échangeur bithermique en cuivre breveté, Junior assure confort et économies d'énergie grâce au système S.A.R.A. (système d'ajustement automatique de la température en chauffage).



Les modèles ventouse de la gamme Junior ont obtenu le RENDEMENT ★★★ conforme à la Directive européenne CEE 92/42

Une gamme de 4 modèles

Junior est disponible en 4 modèles différents, offrant des puissances de 24 et 28 kW en version cheminée et à ventouse, afin de répondre aux différentes exigences de confort.

Une chaudière facile à utiliser

Le nouveau tableau de bord de Junior se distingue par son extrême facilité d'utilisation. **Deux sélecteurs ergonomiques** permettent de choisir les différentes fonctions de la chaudière, alors que **deux LEDs** signalent le fonctionnement de l'appareil et le diagnostic. **Un thermomanomètre bien lisible**, relatif au circuit de chauffage, est également présent sur le tableau.

Sélecteur de température eau chauffage

Activation système S.A.R.A.

ON/OFF RESET

Activation eau chaude sanitaire seule

Sélecteur température eau sanitaire

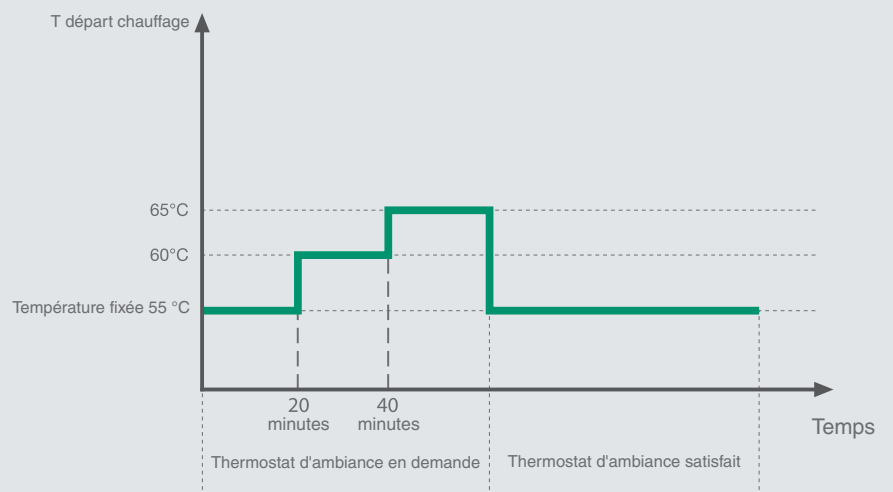
Thermomanomètre circuit chauffage

2 LEDs (vert et rouge) indiquant état de fonctionnement et diagnostic

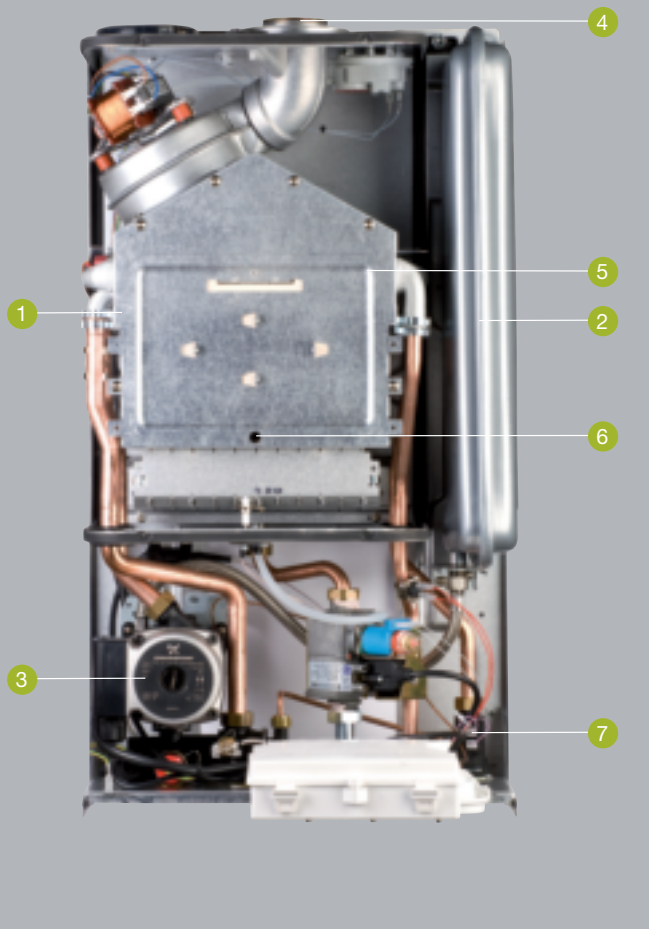


Systeme S.A.R.A.: économie et confort

Junior intègre dans tous les modèles le système S.A.R.A. (système d'ajustement automatique de la température en chauffage), qui est activé en plaçant le sélecteur de la température du circuit chauffage sur le secteur "AUTO" (entre 55 °C et 65 °C). S.A.R.A, breveté par Beretta, permet d'atteindre le meilleur compromis entre température moyenne des radiateurs et vitesse d'obtention de la température ambiante souhaitée, en garantissant à la fois économies d'énergies et confort à l'utilisateur. En effet, si le thermostat d'ambiance est en demande, la température de la chaudière augmente automatiquement de 5 °C toutes les 20 minutes, à deux reprises, de manière à chauffer plus rapidement l'habitation. Quand la température désirée est atteinte (voir graphique), la chaudière s'arrête et redémarre seulement à la demande suivante du thermostat d'ambiance, à la température initialement fixée par le sélecteur.

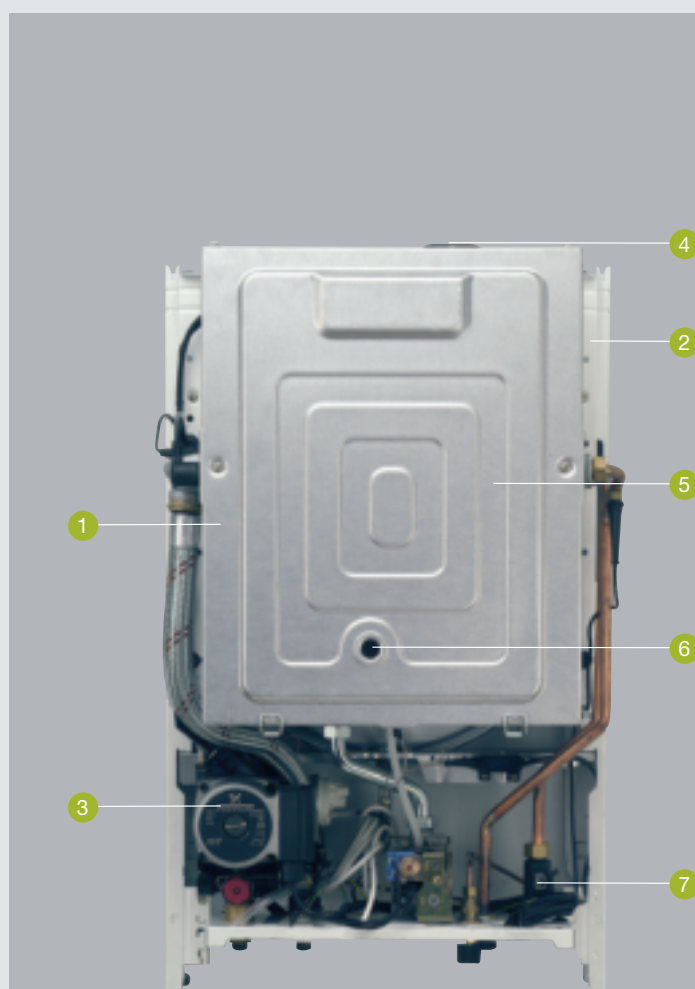


La technologie vue en coupe



Junior 24 C.S.I.

- 1- Chambre de combustion étanche
- 2- Vase d'expansion installation (7 l)
- 3- Circulateur avec cycles anti-blocage
- 4- Prise analyse fumées
- 5- Nouvel échangeur bithermique en cuivre
- 6- Allumage électronique, contrôle de flamme par ionisation
- 7- Détecteur de débit sanitaire (minimum 2 l/m)



Junior 28 C.S.I.

- 1- Chambre de combustion étanche
- 2- Vase d'expansion installation (8 l)
- 3- Circulateur avec cycles anti-blocage
- 4- Prises analyse fumées
- 5- Nouvel échangeur bithermique en cuivre
- 6- Allumage électronique, contrôle de flamme par ionisation
- 7- Détecteur de débit sanitaire (minimum 2 l/min)

Confort en chauffage optimisé

Afin d'assurer le confort idéal en chauffage, Junior intègre sur tous les modèles la régulation chauffage. Il suffit de brancher la sonde extérieure (en option), pour que la chaudière s'adapte aux variations climatiques extérieures, en assurant le maximum d'économie d'énergie.

Votre installateur devra seulement choisir entre plusieurs courbes de chauffe déjà programmées celle qui mieux s'adapte à votre zone climatique et Junior réglera son circuit de chauffe

en fonction de l'extérieur.

En outre, Junior permet à l'utilisateur de régler à son tour la température ambiante (tout en conservant la courbe de chauffe choisie). Il suffit de tourner le sélecteur chauffage sur le tableau de bord pour adapter le niveau de confort en chauffage aux exigences personnelles (plage comprise entre +5 et -5 par rapport à la valeur de base).



Les accessoires pour encore plus de confort

REC 08

Commande à distance (en option)

Tous les modèles Junior peuvent être entièrement contrôlés à distance par la commande REC 08, simple et intuitive pour l'utilisateur.



WEEKLY

Thermostat électronique programmable sur 7 jours (en option)

Le thermostat électronique WEEKLY, conçu et réalisé pour assurer à l'utilisateur **simplicité d'utilisation et de programmation**, peut être reliée à tous les modèles Junior.

La température ambiante, toujours affichée, est facilement lisible et il suffit d'appuyer sur une touche pour afficher la température consignée.

En outre, il est possible d'effectuer des programmations différenciées pour chaque jour de la semaine.



Installation idéale, maintenance aisée

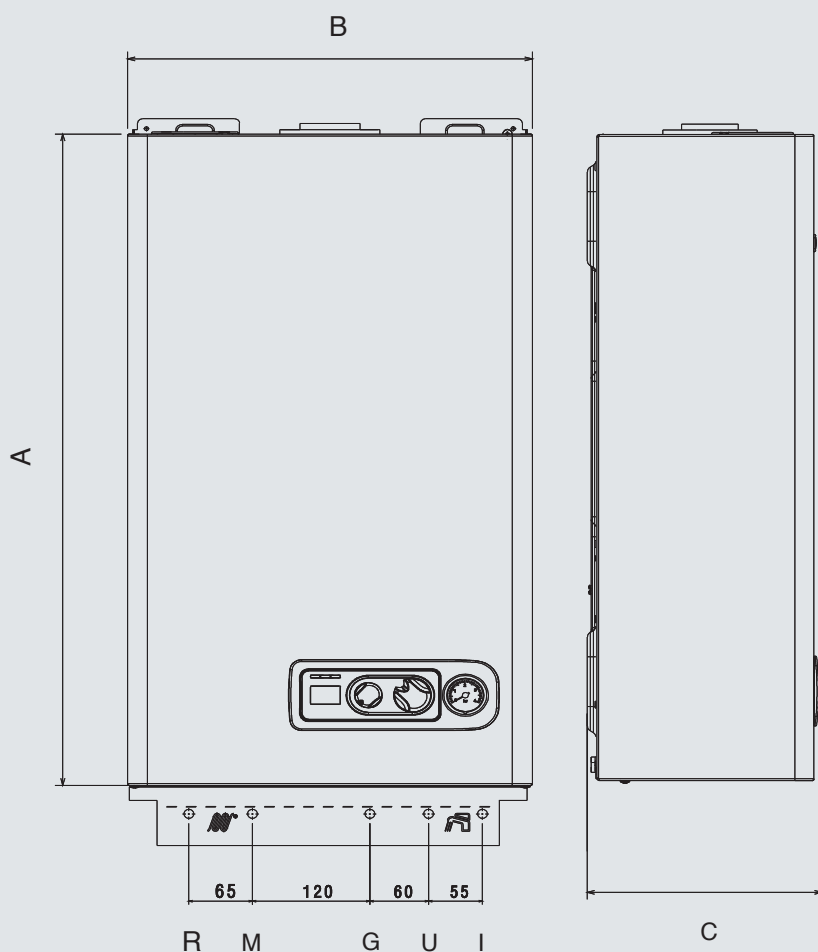
La chaudière Junior, compacte et simple, est spécialement conçue pour une **installation toujours parfaite aussi bien en cas de nouvelle installation qu'en cas de remplacement.**

L'**accessibilité par l'avant à tous les composants** permet une maintenance précise et rapide même dans les espaces les plus réduits.

Tous les modèles de la gamme Junior sont **équipés d'un robinet gaz et d'un gabarit de série.**

Dimensions

Junior 24/28 C.A.I. - 24/28 C.S.I.







	Junior 24 C.A.I.	Junior 28 C.A.I.	Junior 24 C.S.I.	Junior 28 C.S.I.
A	740	740	715	740
B	400	450	405	450
C	338	338	248	338

(dimensions en mm)

chauffage	sanitaire
M départ	I entrée
R retour	U sortie
G gaz	

Caractéristiques techniques

LÉGENDE:

-  chauffage + eau chaude sanitaire;
-  cheminée;
-  ventouse;
-  allumage électronique et contrôle de flamme par ionisation.

	unités	Junior 24 C.S.I.	Junior 28 C.S.I.	Junior 24 C.A.I.	Junior 28 C.A.I.
Débit calorifique nominal chauffage/sanitaire	kW	25,8	30,2	26,7	31,9
Puissance thermique nominale chauffage/sanitaire	kW	23,9	28,2	23,8	28,5
Débit calorifique réduit chauffage	kW	8,9	12,7	10,4	10,7
Puissance thermique réduite chauffage	kW	7,5	10,9	8,9	8,9
Débit calorifique réduit sanitaire	kW	8,9	10,5	10,4	10,7
Puissance thermique réduite sanitaire	kW	7,5	9	8,9	8,9
Puissance électrique	W	100	125	85	85
Tension d'alimentation électrique	V/Hz	230 / 50	230 / 50	230 / 50	230 / 50
Indice de protection électrique	IP	X5D	X5D	X5D	X5D
Rendement utile à la puissance nominale	%	92,8	93,5	89,6	89,3
Rendement utile à charge partielle (30%)	%	91,8	92,8	89	88,7
FONCTIONNEMENT CHAUFFAGE					
Pression et température maximales	bar / °C	3 / 90	3 / 90	3 / 90	3 / 90
Plage de réglage de la température eau chauffage	°C	40-80	40-80	40-80	40-80
Circulateur: pression maximale disponible	mbar	176	300	176	300
au débit de	l/h	1000	1000	1000	1000
Capacité vase d'expansion	l	7	8	8	8
FONCTIONNEMENT SANITAIRE					
Pression maximale	bar	6	6	6	6
Pression minimale	bar	0,2	0,15	0,15	0,15
Débit sanitaire avec $\Delta T=25^{\circ}\text{C}$	l/min	13,7	16,2	14,1	16,4
Débit sanitaire minimal	l/min	2	2	2	2
Plage de réglage de la température eau chaude sanitaire	°C	37-60	37-60	37-60	37-60
RACCORDEMENTS HYDRAULIQUES					
Départ - retour chauffage	Ø	3/4"	3/4"	3/4"	3/4"
Entrée - sortie sanitaire	Ø	1/2"	1/2"	1/2"	1/2"
Alimentation gaz	Ø	3/4"	3/4"	3/4"	3/4"
ÉVACUATION DES FUMÉES VENTOUSE CONCENTRIQUE					
Diamètres fumées - air	mm	60-100	60-100	-	-
Longueur maximale	m	4,25	3,4	-	-
ÉVACUATION DES FUMÉES VENTOUSE SÉPARÉE					
Diamètres fumées - air	mm	80-80	80-80	-	-
Longueur maximale	m	16 + 16	14,5 + 14,5	-	-
ÉVACUATION DES FUMÉES CHEMINÉE					
Diamètre	mm	-	-	130	140
DIMENSIONS, POIDS, GAZ					
Dimensions (H x L x P)	mm	715x405x248	740x450x338	740x400x338	740x450x338
Poids net	Kg	28	35	29	32
Versions gaz disponibles		méthane (G20) - butane (G30) - propane (G31)			

Beretta est une marque du Groupe Riello

Siège commercial:
Riello S.p.A.
Via Risorgimento, 23/A
23900 Lecco - Italy
Tel. +39 0341 277111 - fax +39 341 277709
info.export@berettaclima.it
www.berettaclima.it
www.riellogroup.it

Beretta se réserve le droit de modifier, à tout moment et sans préavis, les données fournies dans cette brochure afin d'améliorer ses produits.
Cette brochure ne peut en aucun cas faire office de contrat vis-à-vis de tiers.

